

Webinar

Flex-e subsidie in 2026

Niels van Burken

Inhoud

01 | *Even voorstellen*

02 | *Waarom Flex-e*

03 | *Flex-e wijzigingen*

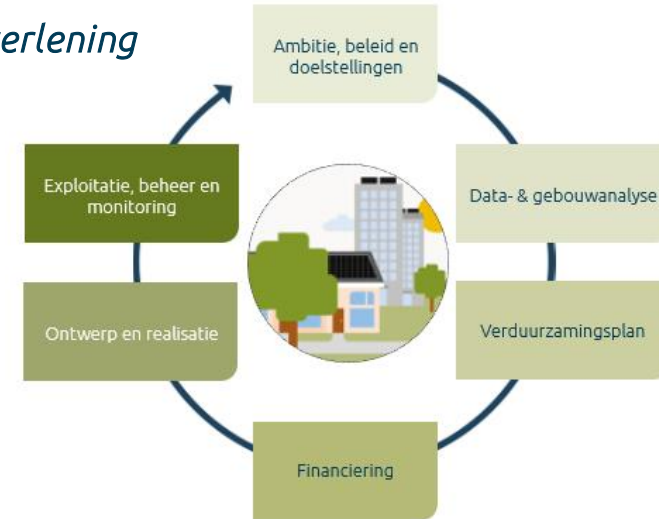
04 | *Vragen*

INNAX in vogelvlucht

Kernwaarden, missie & visie



Onze dienstverlening



Onze locaties

Baarn
 Den Haag
 Goes
 Heerenveen
 Tilburg
 Veenendaal



Onze medewerkers

Ruim 450 collega's werken aan onze duurzame missie



Onze opdrachtgevers

- Corporate vastgoed



- Commercieel vastgoed



- Duurzame energieproducenten



- Onderwijs



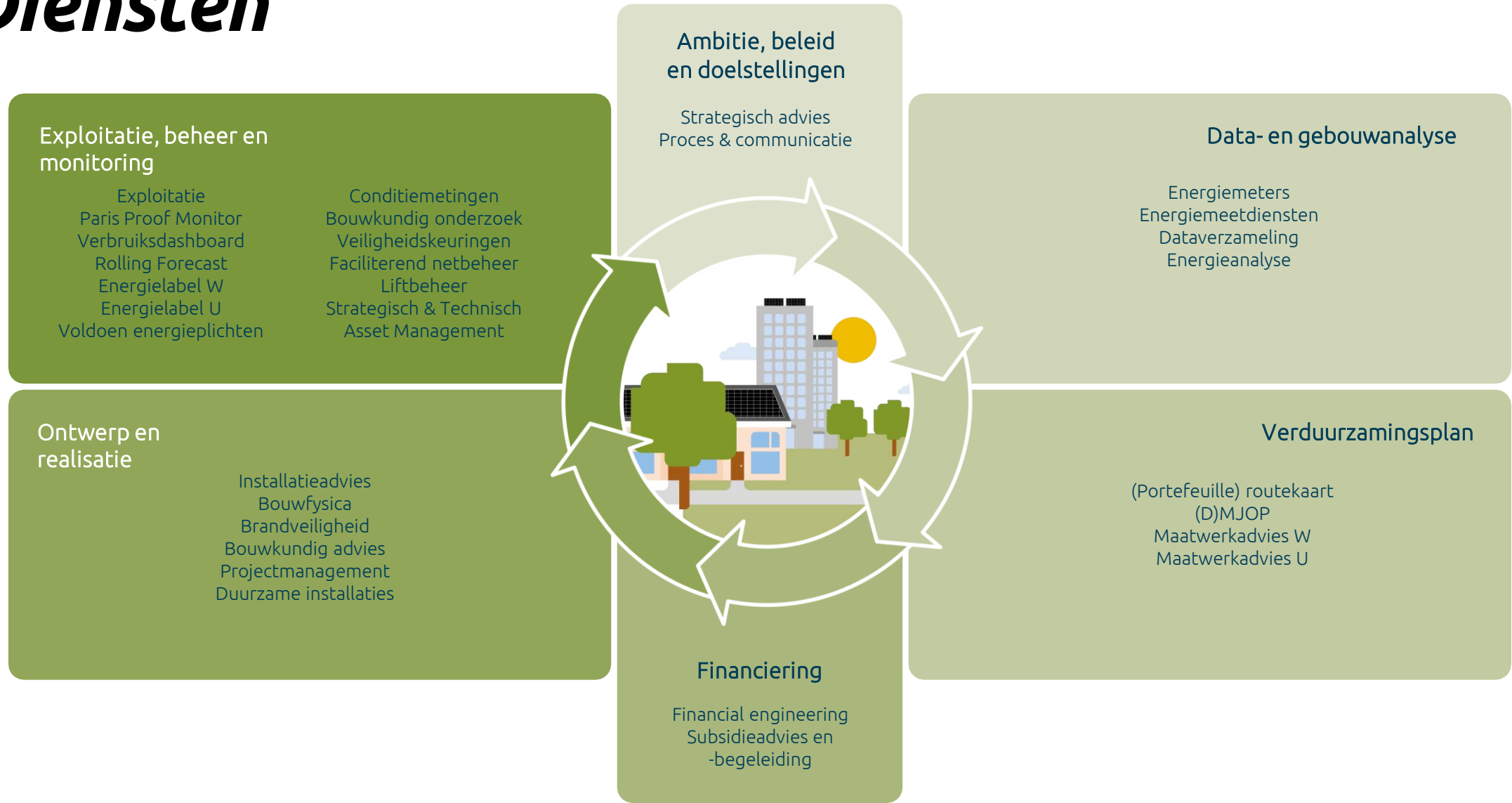
- Woningcorporaties



- Zorg



Diensten



Subsidie Flex-e

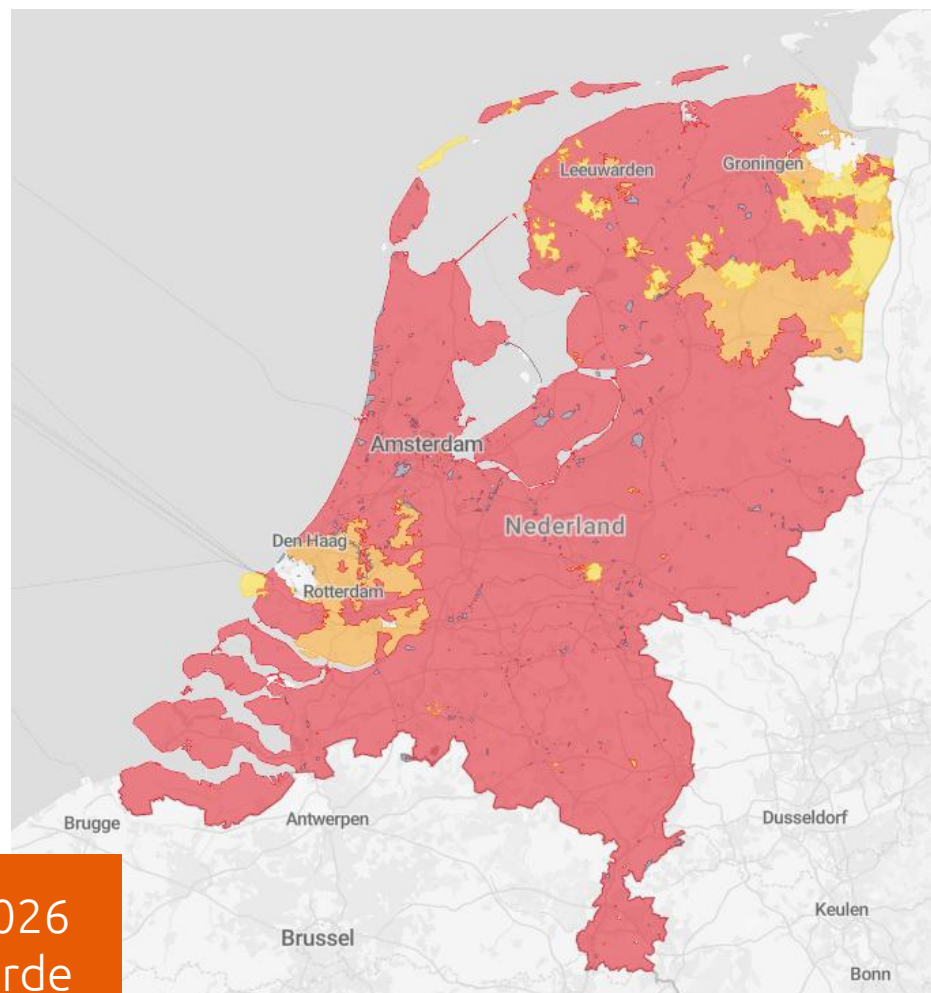
Blijven ondernemen zonder verzwaring

De Flex-e subsidie biedt bedrijven en organisaties een stimulans om te investeren in innovatieve energieoplossingen. Dit omvat onder andere batterijopslag, warmtesturing en geavanceerde energiemanagementsystemen.

Waarde

- Voorkomt boetes netbeheerder overschrijding van gecontracteerd vermogen
- 50% subsidie op onderzoek
- 40% subsidie op maatregelen
- Grip op energieverbruik en -kosten

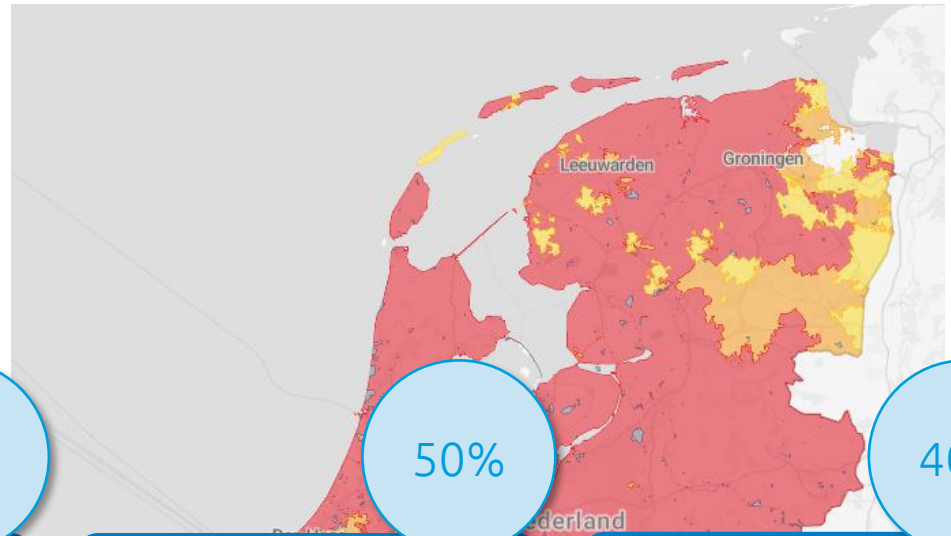
Geopend per 6 mei 2026
Beoordeling op volgorde
van binnenkomst



Subsidie Flex-e

Blijven ondernemen zonder verzwaring

- Voor 3 onderdelen
- Open “vanaf 6 mei”
(concept aanvraag vanaf 20 april)
- Beoordeling volgorde van binnenkomst (op=op)
Dus 6 mei aanvragen
- Voorwaarden:
 - ✓ In gebied netcongestie
 - ✓ Groter dan 3x80 ampère aansluiting
(grootverbruik)
 - ✓ Aansluit- en transportovereenkomst



50%

Flex-e: Flexibiliteitsscan

Bijna open voor aanvragen

Subsidie voor bedrijven en instellingen voor het uitvoeren van een flexibiliteitsscan. De scan geeft inzicht in mogelijkheden voor flexibel elektriciteitsgebruik.

Aanvragen vanaf 6 mei 2026 tot en met 15 oktober 2026.

50%

Flex-e: Haalbaarheidsstudie

Bijna open voor aanvragen

Subsidie voor bedrijven en instellingen voor het uitvoeren van een haalbaarheidsstudie. Hiermee onderzoekt u welke maatregelen voor flexibel elektriciteitsgebruik technisch haalbaar zijn.

Aanvragen vanaf 6 mei tot en met 15 oktober 2026.

40%

Flex-e: Flexibiliteitsmaatregelen

Bijna open voor aanvragen

Subsidie voor bedrijven en instellingen voor het uitvoeren en in gebruik nemen van flexibiliteitsmaatregelen. Dit zijn maatregelen die flexibel elektriciteitsgebruik mogelijk maken.

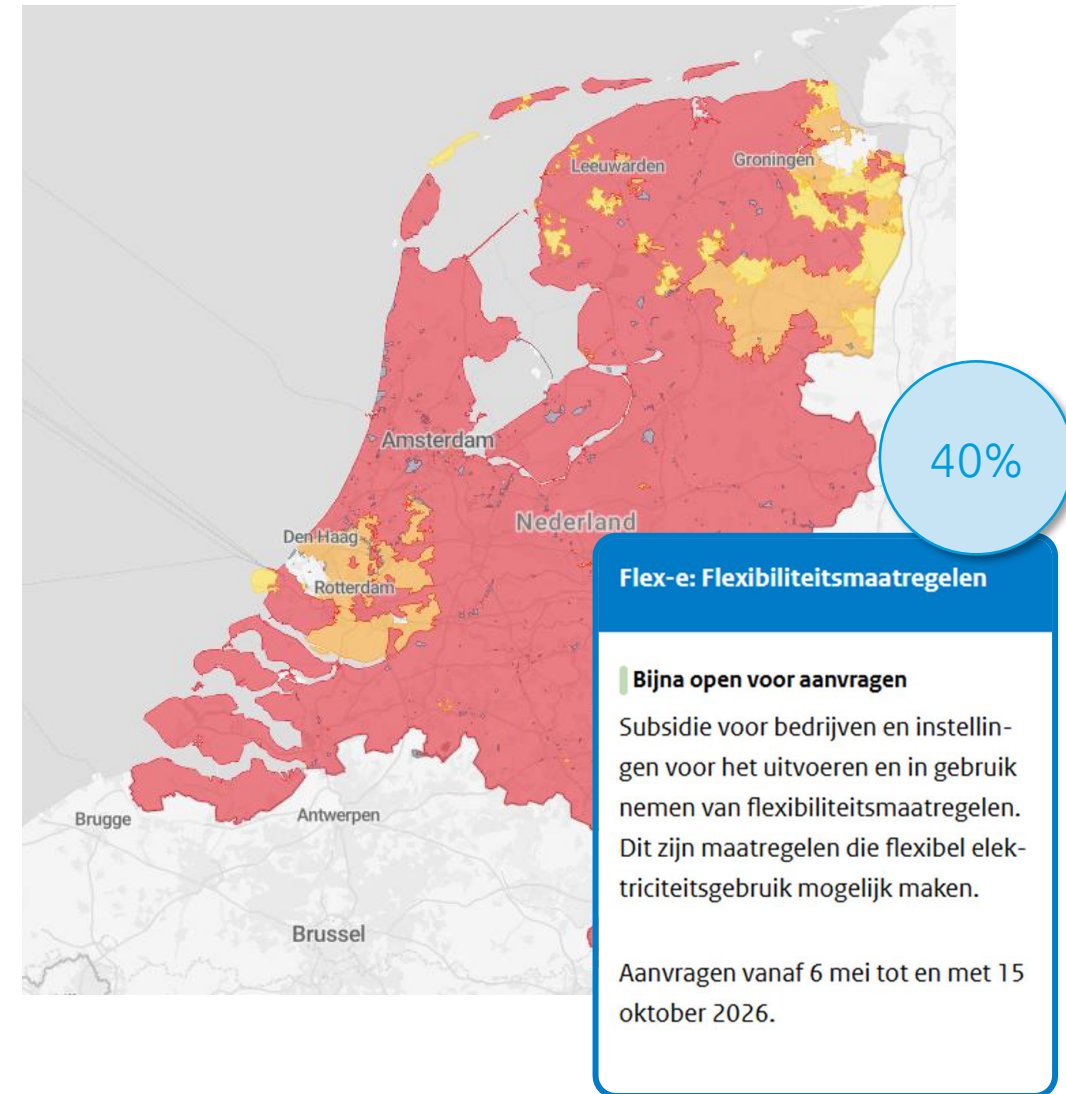
Aanvragen vanaf 6 mei tot en met 15 oktober 2026.

Subsidie Flex-e

Blijven ondernemen zonder verzwaring

Maatregelen om aan te denken (RVO)

- Sla energie op
batterij, e-boiler, vliegwielopslag
- Zet energie om (conversie)
warmtepomp met warmtebuffer, elektrolyse voor waterstof
- Zorg voor grotere opslag of voorraad (buffer)
koude- of koelbuffering, warmtebuffers

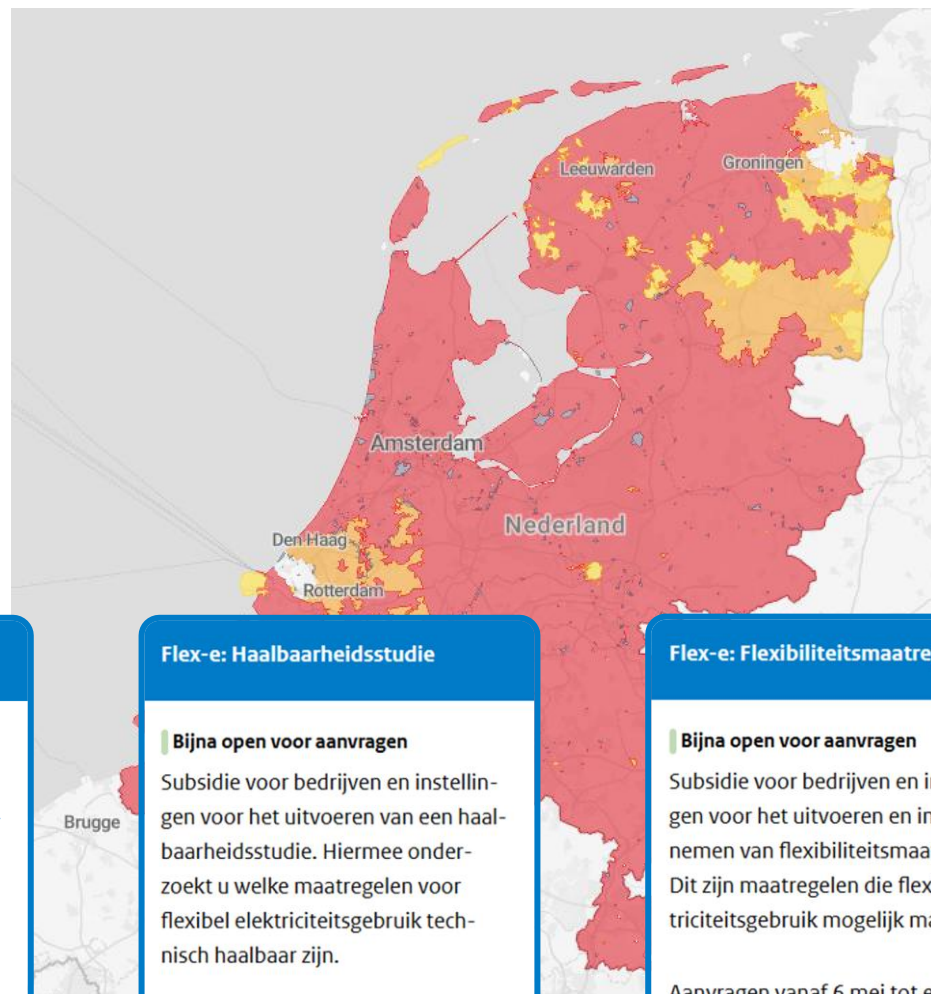


Subsidie Flex-e

Blijven ondernemen zonder verzwaring

Aanvraag subsidie

- ✓ Getekende offerte van de uitvoerder
- ✓ Machtiging voor aanvraag
- ✓ Organisatiegegevens (KVK, SBI Code)
- ✓ Gegevens energieaansluiting (ATO, EAN)



Flex-e: Flexibiliteitsscan

Bijna open voor aanvragen

Subsidie voor bedrijven en instellingen voor het uitvoeren van een flexibiliteitsscan. De scan geeft inzicht in mogelijkheden voor flexibel elektriciteitsgebruik.

Aanvragen vanaf 6 mei 2026 tot en met 15 oktober 2026.

Flex-e: Haalbaarheidsstudie

Bijna open voor aanvragen

Subsidie voor bedrijven en instellingen voor het uitvoeren van een haalbaarheidsstudie. Hiermee onderzoekt u welke maatregelen voor flexibel elektriciteitsgebruik technisch haalbaar zijn.

Aanvragen vanaf 6 mei tot en met 15 oktober 2026.

Flex-e: Flexibiliteitsmaatregelen

Bijna open voor aanvragen

Subsidie voor bedrijven en instellingen voor het uitvoeren en in gebruik nemen van flexibiliteitsmaatregelen. Dit zijn maatregelen die flexibel elektriciteitsgebruik mogelijk maken.

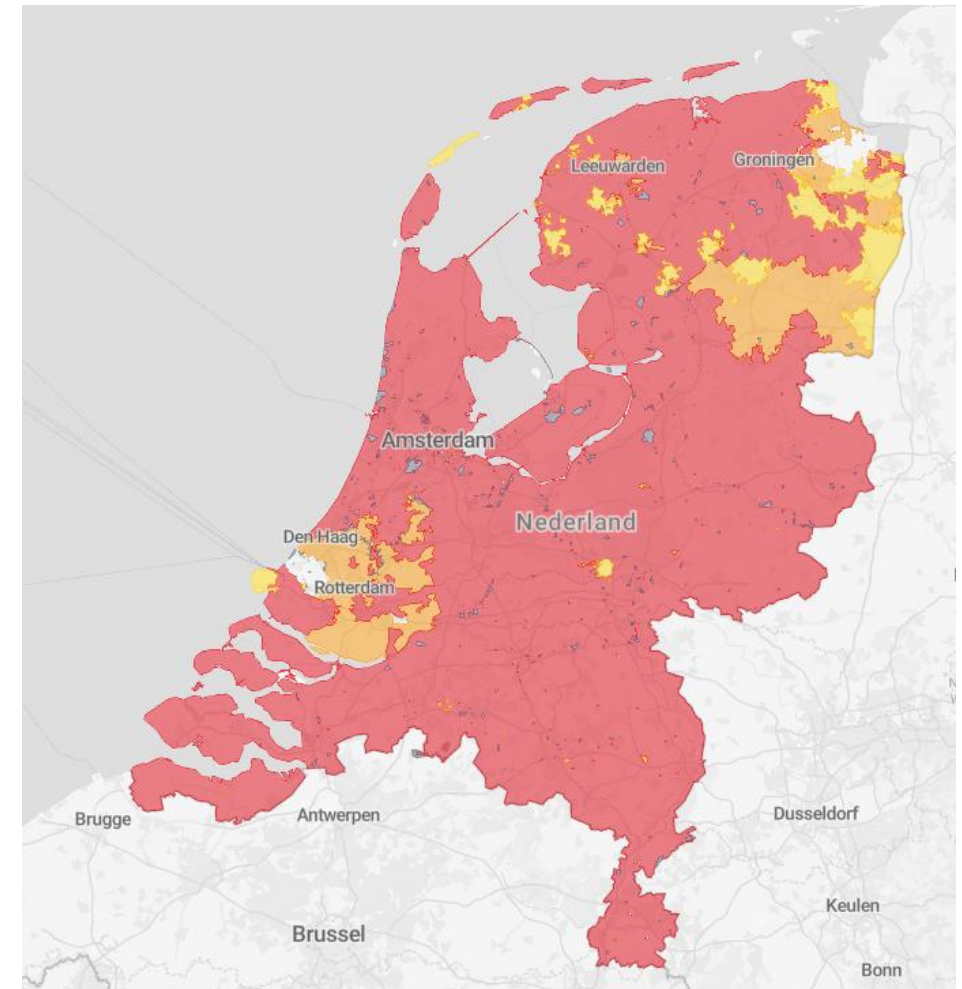
Aanvragen vanaf 6 mei tot en met 15 oktober 2026.

Subsidie Flex-e

Blijven ondernemen zonder verzwaring

Uitgesloten zijn

- Decentrale overheden, zoals gemeenten en provincies.
- Organisaties die zich alleen richten op de opwek of handel in energie, zoals zonne-energie-, wind-energie- of batterij-exploitanten.
- Oplossingen met laadpalen, omdat hiervoor andere subsidies beschikbaar zijn.
- Agrarische sector max. aanvraag tot 50K



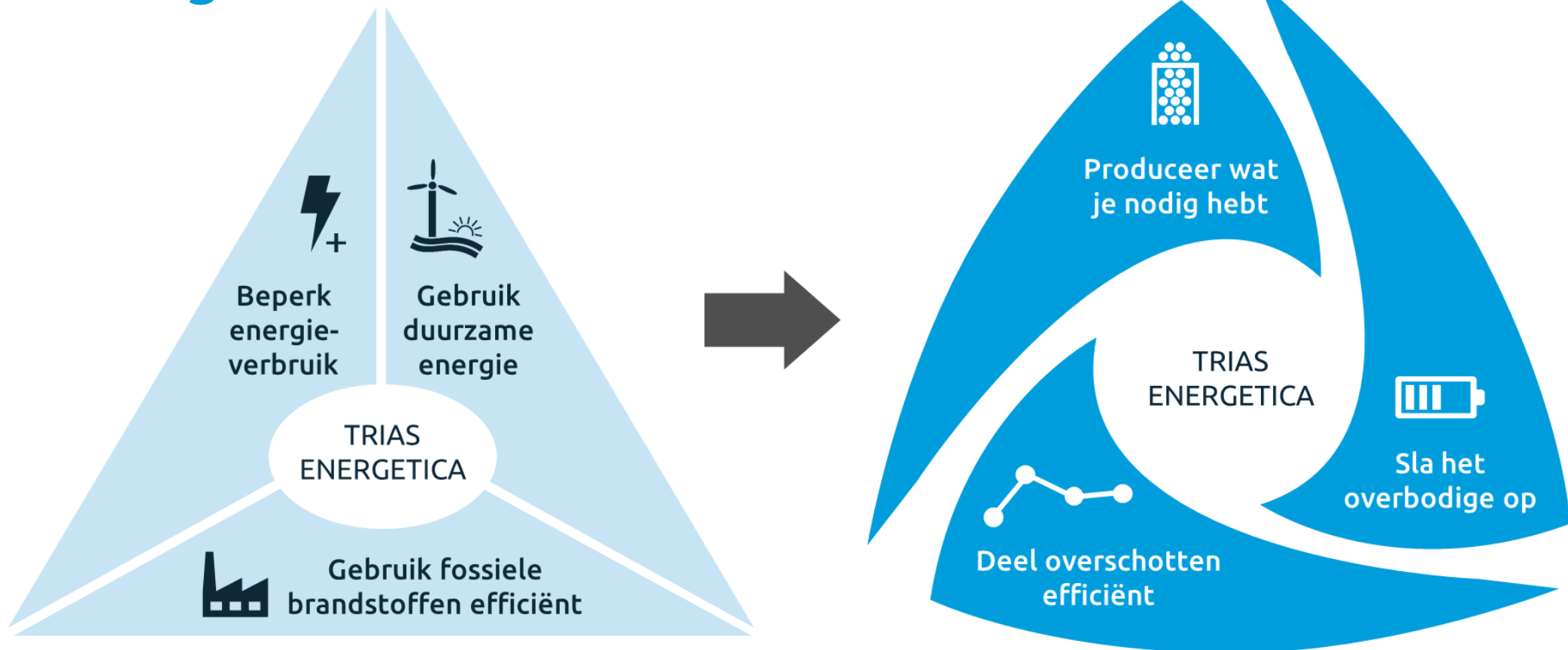
Subside Flex-e

Wat verandert er ten opzichte van 2025

- Voor de flexibiliteitsscan en haalbaarheidsstudie blijft het subsidiepercentage gelijk: ondernemers ontvangen tot 50% van de kosten. Het beschikbare budget is 4 miljoen voor de scan en 8,8 miljoen voor studie.
- Voor de flexibiliteitsmaatregelen is het subsidiepercentage verhoogd van 35% naar maximaal 40%. Het budget is verdeeld in 2 groepen: 6,5 miljoen voor maatregelen tot 100 kW en 9,7 miljoen voor maatregelen van 100 kW of meer.
- Voor maatregelen tot 100kw geen netcongestiemanagementcontract nodig voor maatregelen boven de 100kw heeft u die nog wel nodig.

Verduurzamen begint met anders denken...

Trias Energetica 2.0



Vragen?



Subsidie Flex-e

Hoe nu verder?

20 april concept aanvraag Flex-e

6 mei indiening van de subsidie aanvraag Flex-e

Reserveer een contactmoment via de QR-Code of mail naar:

Niels van Burken

nvanburken@innax.nl

Joost Straat

jstraat@innax.nl



Plan direct een afspraak
in onze agenda